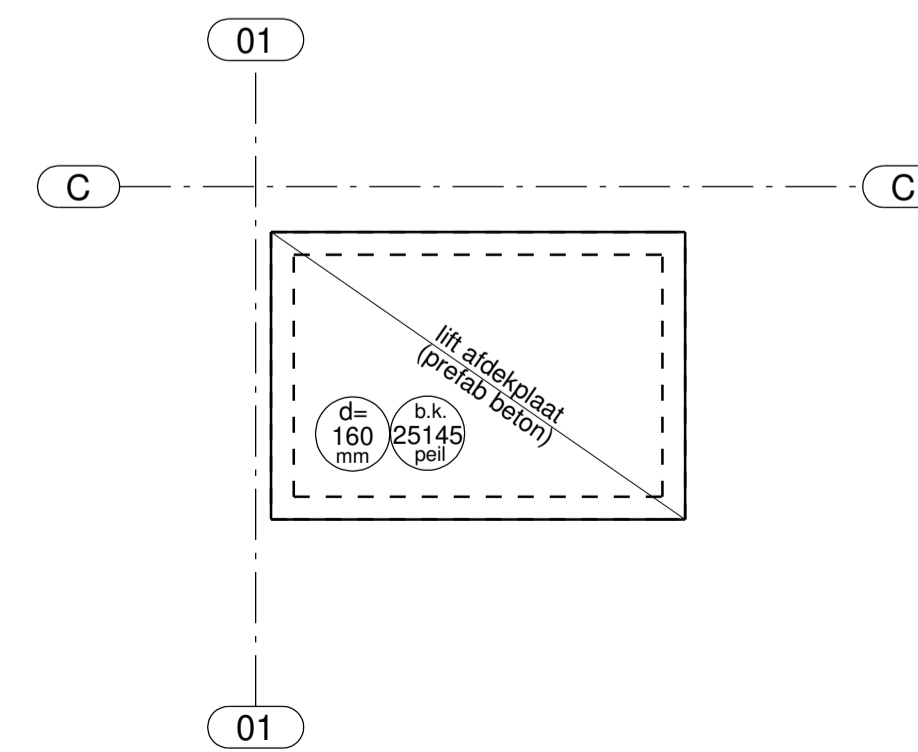


Dakvloer
1:50



lift afdekplaat
1:50

RENVOOI:

Algemeen

- alle maten in het werk meten en/of controleren
- peil = 6.85m+ t.o.v. N.A.P. (aannemer i.h.w. te controleren)
- voor maatvoering springen; zie tekening architect respectievelijk installateur
- t.p.v. vloeropleggingen geen springen opnemen of leidingen instorten
- brandwerendheid van de hoofdconstructie minimaal 120 minuten
- indien door de aannemer wordt gekozen voor een afwijkende vloerdikte, afwijkingen in maatvoering door de aannemer in het werk te compenseren

Beton

- betonkwaliteit: C30/37

Staal

- staalkwaliteit: S235 (tenzij anders vermeld)
- staalkwaliteit buizen/kokers: S275
- boutkwaliteit: 8.8
- ankerkwaliteit: 4.6
- lassen volgens detailberekening
- oppervlaktebehandeling volgens bestek
- alle gesloten buisprofielen voorzien van ontluuchtingsgaatjes t.b.v. verzinken
- hulpstaal t.b.v. bouwkundige voorzieningen volgens tekening architect
- detailberekening verbindingen door leverancier staalconstructie
- alle niet ingestorte delen van de hoofdconstructie in staal brandwerend bekleden

Metselwerk / Lijmwerk

- kwaliteit dragend metselwerk: $f_k = 10.2 \text{ N/mm}^2$ volgens NPR9096-1-1 tabel 1/2
- dikte 175mm + 250mm uit te voeren in elementen met soortelijke massa van 2200 kg/m^3
- dilatatie metselwerk volgens opgave leverancier

Prefab beton

- betonkwaliteit: C50/60
- voor bouwkundige prefab onderdelen, zie tekening architect
- oplegmateriaal volgens opgave leverancier
- in montagefase alle balken tegen kantelen zekeren
- oppervlakte beoordelingscriteria volgens bestek
- detaillering volgens categorie 5

Noodafvoer

na = noodafvoer n.t.b.



- qk lijnlast op vloer [kN/m]
- * Fk puntlast op vloer = [kN]
- vs versterkte strook
- GDR geveldrager
- ko koudebrugonderbreking
- n.v. niet vloerdragend
- PBK Prefab Beton Kolom
- PBC Prefab Beton Console (250x400)
- kolom kolom boven de vloer
- kolom kolom onder de vloer
- kolom kolom boven en onder de vloer
- kanalplaatvloer (h=200mm + druklaag 60mm)
- breedplaatvloer (h=280mm), overal voegnetten en haarspelden rondom vrije randen toepassen
- wand (insitu)
- wand (prefab beton)
- wand (kalkzandsteen)
- wand (metselwerk)

B	16.01.2025	definitief	PR
A	06.01.2025	ter controle	PR
editie	datum	omschrijving	getekend door
opdrachtgever:	[REDACTED]		projectleider: E. Spardans
architect:	BB Architecten		projectconstructeur: E. Spardans
project:	Appartementen (Perron 3) Stationsplein 3, Etten-Leur		projecttekenaar: P. Ruedisueli
onderdeel:	Dakvloer (en opbouw)		schaal: 1:50
			formaat: A1

BOXSEL ENGINEERING

Beneluxweg 13
4904 SJ Oosterhout (NB)
T 0162 45 12 80
F 0162 42 35 72
E info@vanboxsel.nl
I www.vanboxsel.nl

werfnummer:
23-141
tekeningnummer:
TO 3-08